

L'Orient

JEUDI

7 FEVRIER 1956

6 PAGES

No. 8603

31ème ANNEE

Fondateurs :
GABRIEL KABBABZ, GEORGES NACCACHE

Directeur : GEORGES NACCACHE

Beyrouth Rue Trablous — B.P. 688 — Tél. : 20845 (3 lignes groupées) — 25 PIASTRES

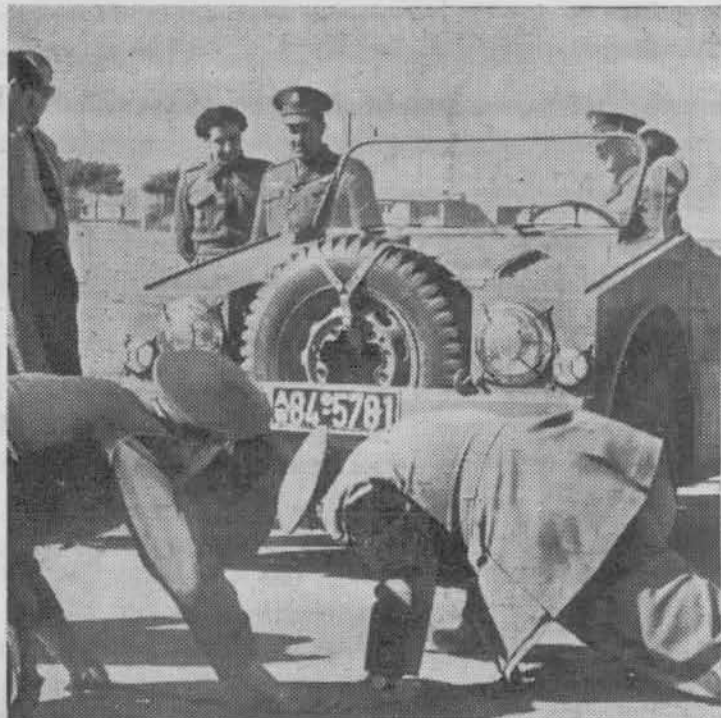
L'Armée Libanaise découvre la dernière-née des «Jeep» européennes : La «Porsche 1.500 T.T.», arrivée par avion, avant-hier

Faute de pluie, il nous tombe du ciel des voitures, cet hiver.

Arrivée par avion, une automobile tous terrains, la Porsche 1.500, faisait hier une série de démonstrations à Tall Zaatar.

Il y avait là l'Armée, représentée par de multiples experts. Il y avait aussi l'Aviation Civile en uniforme ou en complet veston. Il y avait encore la Police, en casquettes rouges et l'attaché commercial allemand. Il y avait enfin l'inévitable presse...

(LA SUITE EN PAGE 6)



Deux officiers supérieurs libanais examinent avec intérêt les amortisseurs avant de la « jeep » allemande.

LES ESSAIS DE LA PORSCHE

(Suite de la Page 1)

La « Porsche 1.500 TT » est une « 4-cylindres » de 1.448 cc. Elle développe 50 C.V. au frein et consomme 8,5 litres d'essence aux 100 kms. Son moteur à plat, refroidi par air, est placé à l'arrière ; elle braque dans un rayon de 4,50 mètres. Elle a 4 roues motrices — dont 2 débrayables — ; son poids est de 845 kgs. et la charge utile de 500 kgs. Pour compléter cette série de caractéristiques, disons qu'elle grimpe les côtes à 45°.

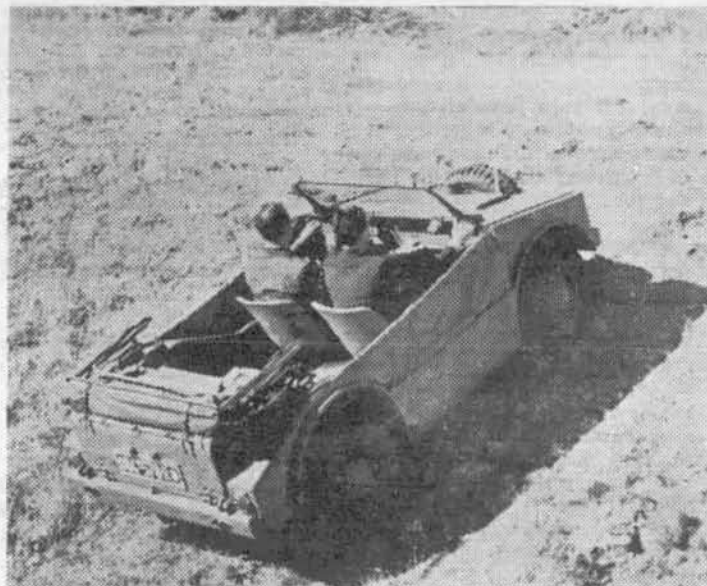
Conduite par M. Knittel, mécanicien de la Sté. Porsche, de Stuttgart, avec pour passager

M. Flury, ingénieur de la Sté. Réxim S.A. de Genève, la Porsche traversait allégrement les champs détrempés, se jouant des ornières et des côtes.

Avec quatre personnes à bord, elle prit une pente de 45°, s'arrêta à mi-chemin, coupant le souffle à ses occupants, puis repartit sans effort apparent.

On nous annonce, pour bientôt, une démonstration de la chenillette V.P. 90 tous terrains ayant le même moteur et les mêmes accessoires que la Porsche 1.500 TT.

Nous attendons avec curiosité les essais de la chenillette.



La « Porsche » escalade sans effort une pente raide.