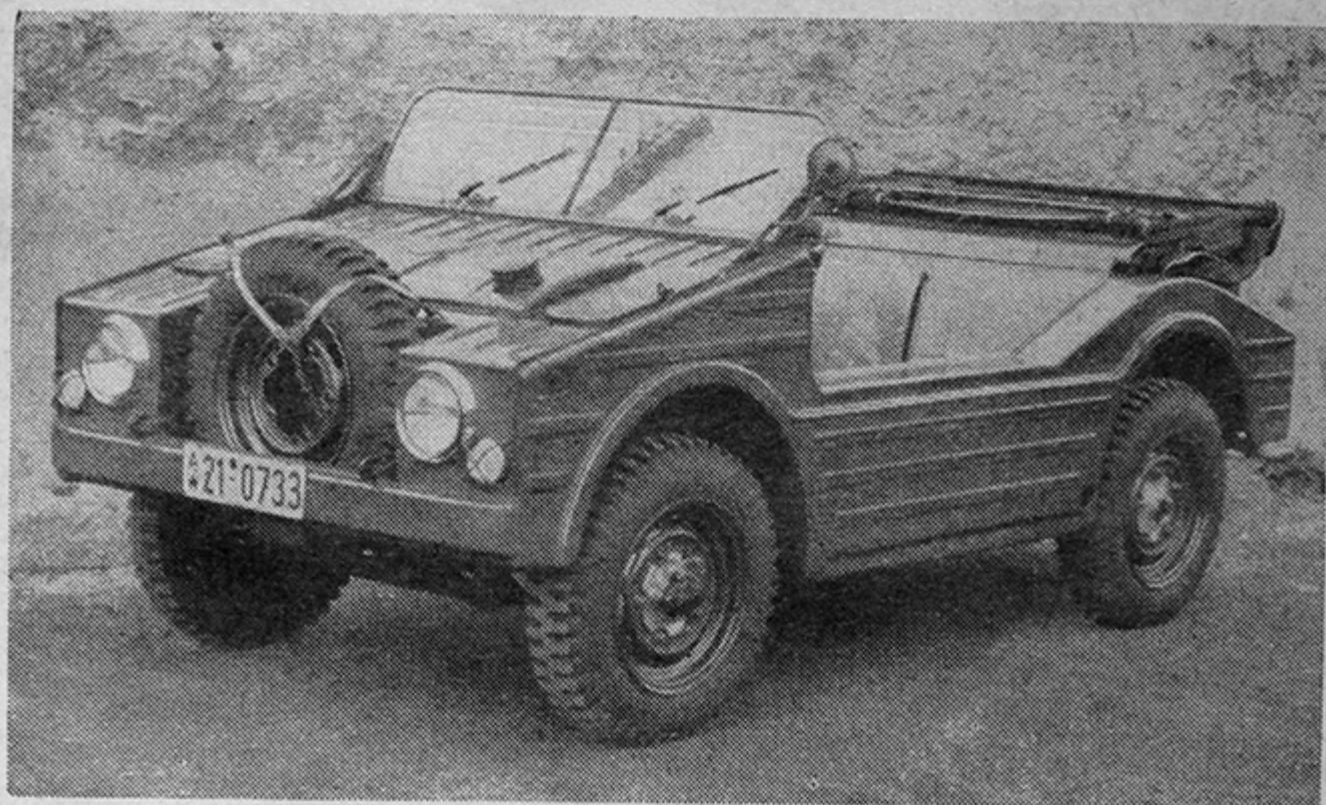


Porsche Geländewagen mit Allradantrieb



50 PS

1582 ccm

100 km/h

8,5 l/100 km

Motor:

Viertakt-Vierzyl.-Boxer, 1582 ccm, Bohrung 82,5 mm, Hub 74 mm, 50 PS/4200 U/min, Verdichtung 6,5 : 1, Lichtmaschine 160 W (600 W nahentstört), Batterie 84 Ah, Anlage 24 V, Zündfolge 1-4-3-2, Zündkerzen Bosch 225 T 1, Beru 225/14 u 2, Luftkühlung, Vergaser Zenith-Geländevergaser 32 NDJX.

Kraftübertragung:

Einscheiben-Trocken-Kupplung, Fünfganggetriebe mit 4 synchr. Gängen und einem Geländegang.

Fahrwerk:

Selbsttragende Karosserie, 2 querlaufende Drehstabfedern vorn, 1 Drehstab auf jeder Seite hinten, Einzelradaufhängung vorn und hinten, 4 hydr. Teleskopstoßdämpfer, Fußbremse hydraulisch auf alle 4 Räder wirkend, Gesamtbrems-

fläche 788 qcm, vorn Duplex, hinten Simplex.

Reifengröße 6,00-16, Felhengröße 5,00 F x 16, 2 Türen, 2 Sitze + 2 Not-sitze. Sitzbreite vorn ca. 1200 mm.

Maße und Gewichte:

Radstand 2060 mm, Länge 3620 mm, Breite 1610 mm, Höhe 1610 mm, Spurweite vorn/hinten 1340/1385 mm, ca. 11 m ø, Leergewicht 990 kg, Steigfähigkeit 65 %.

Füllmengen:

Kraftstofftank 60 l, 5 l Res., Motor (Ölwechsel) ca. 3 l, Ölinhalt: Wechselgetriebe, Achsantrieb u. Untersetzungsgetriebe ca. 4,5 l, Luftdruck vorn 1,2, hinten 1,6 atü.

Steuer und Versicherung:

Steuer DM 231.—, Haftpflicht DM 290.—, Vollkasko mit DM 300.—, Selbstbeteiligung DM 380.—, Teilkasko DM 35.—.

Hersteller: Ing. h. c. F. Porsche KG, Stuttgart-Zuffenhausen